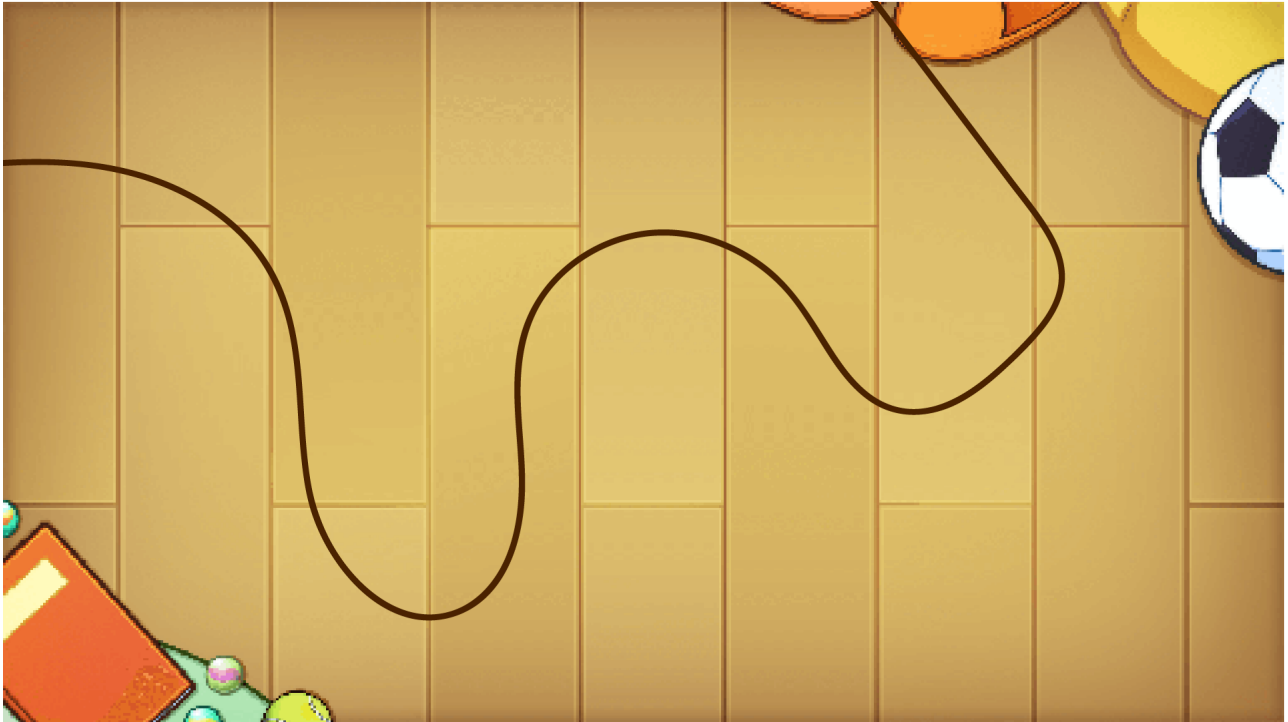


# Volg de lijn

Sociaal-emotionele ontwikkeling



## Informatie

Op deze mat is steeds een lijn te zien. Door spelletjes te spelen, met elkaar te praten en vragen te stellen oefenen de kinderen met het volgen van een pad.

De matten van Springlab zijn speciaal ontworpen om naar wens van de pedagogisch medewerker of leerkracht gebruikt te worden. Verzin daarom vooral zelf passende werkvormen.

## Spelidee - Polonaise

### Spelbeschrijving

De kinderen oefenen met het volgen van een pad. Het spel wordt gespeeld onder begeleiding van een pedagogisch medewerker of leerkracht.

### Spelverloop

#### Vorbereiding

- Zet de beweegvloer aan en start de mat 'Volg de lijn'
- De kinderen gaan in een rij staan bij het begin van het hinkelpad

*TIP: Heb je nog geen beweegvloer of is deze even niet beschikbaar? Print de lijn uit en plak deze op de grond of teken deze zelf met krijt op het speelplein! Let wel op dat het papier goed vast ligt als je deze op de vloer plakt, zo glijdt niemand uit.*

#### Spel

- Één iemand start bij een uiteinde van de lijn
- De andere kinderen leggen hun handen op de schouder van het kind voor hen
- Volg met zijn allen de lijn tot het einde
- Als iedereen de lijn heeft gevolgd, start het de volgende lijn door op 'volgende mat' te drukken

#### Spelregels

- Je mag niet van de lijn afstappen
- Je mag niet tegen elkaar aanbotsen

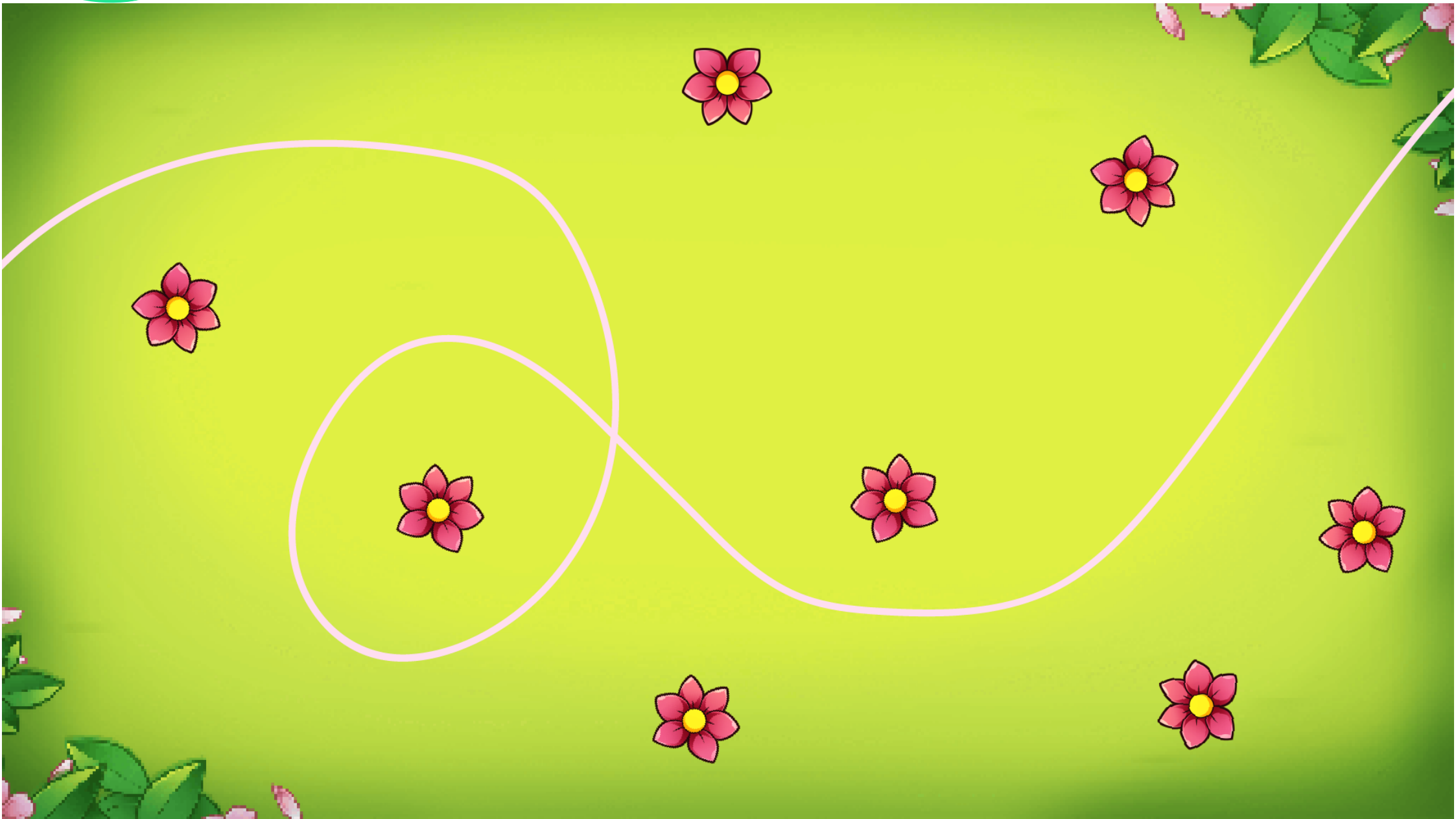
#### Eind

Het einde van het spel is zelf te bepalen. Bijvoorbeeld wanneer de ingeplande tijd is verstreken of iedereen de lijn heeft gevolgd.

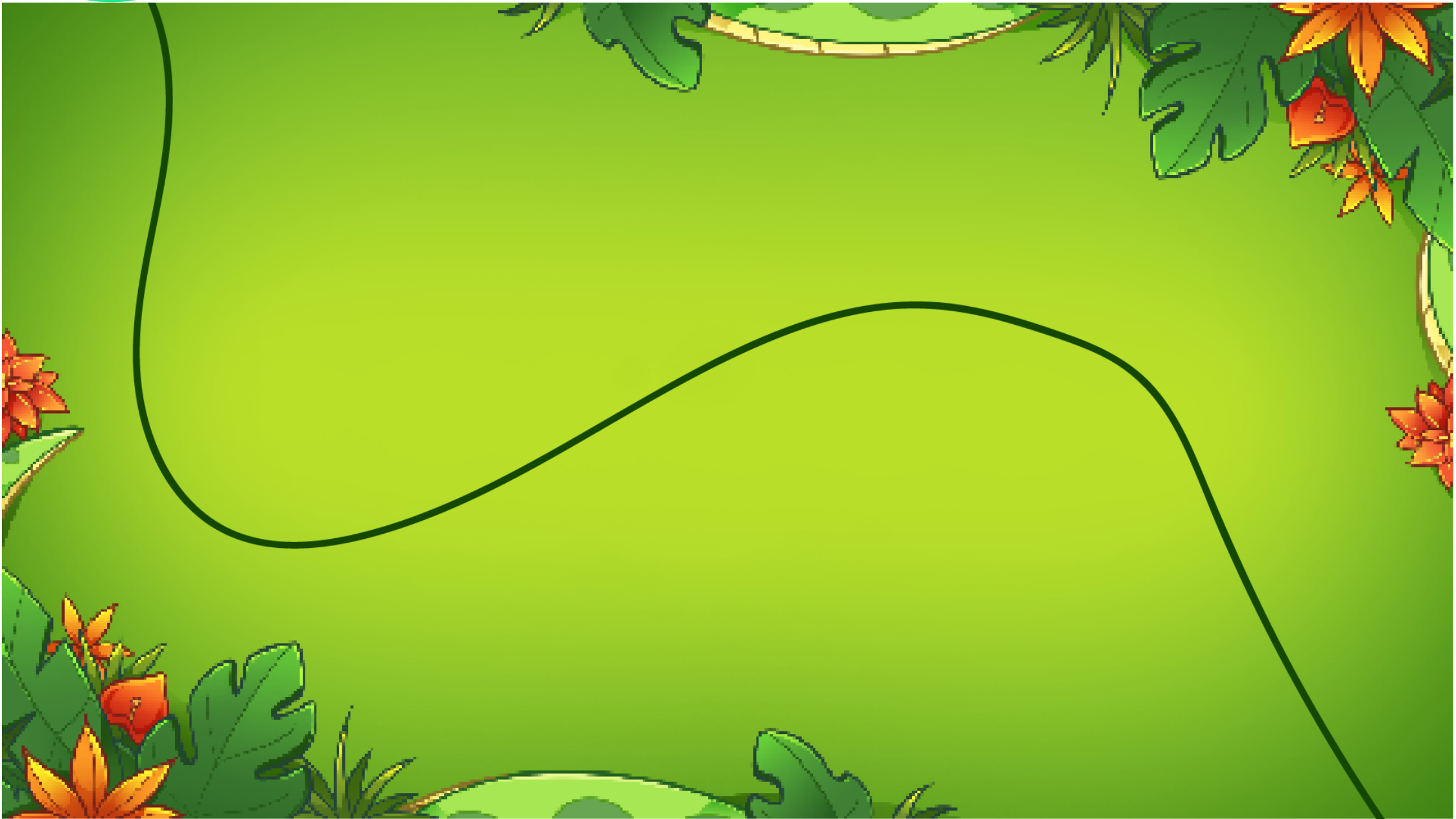
### Speelvariatie

- De kinderen kunnen in plaats van lopen, ook springen, etc. over de lijn
- In plaats van in een rijtje kunnen de kinderen ook een voor een over de lijn heen gaan.

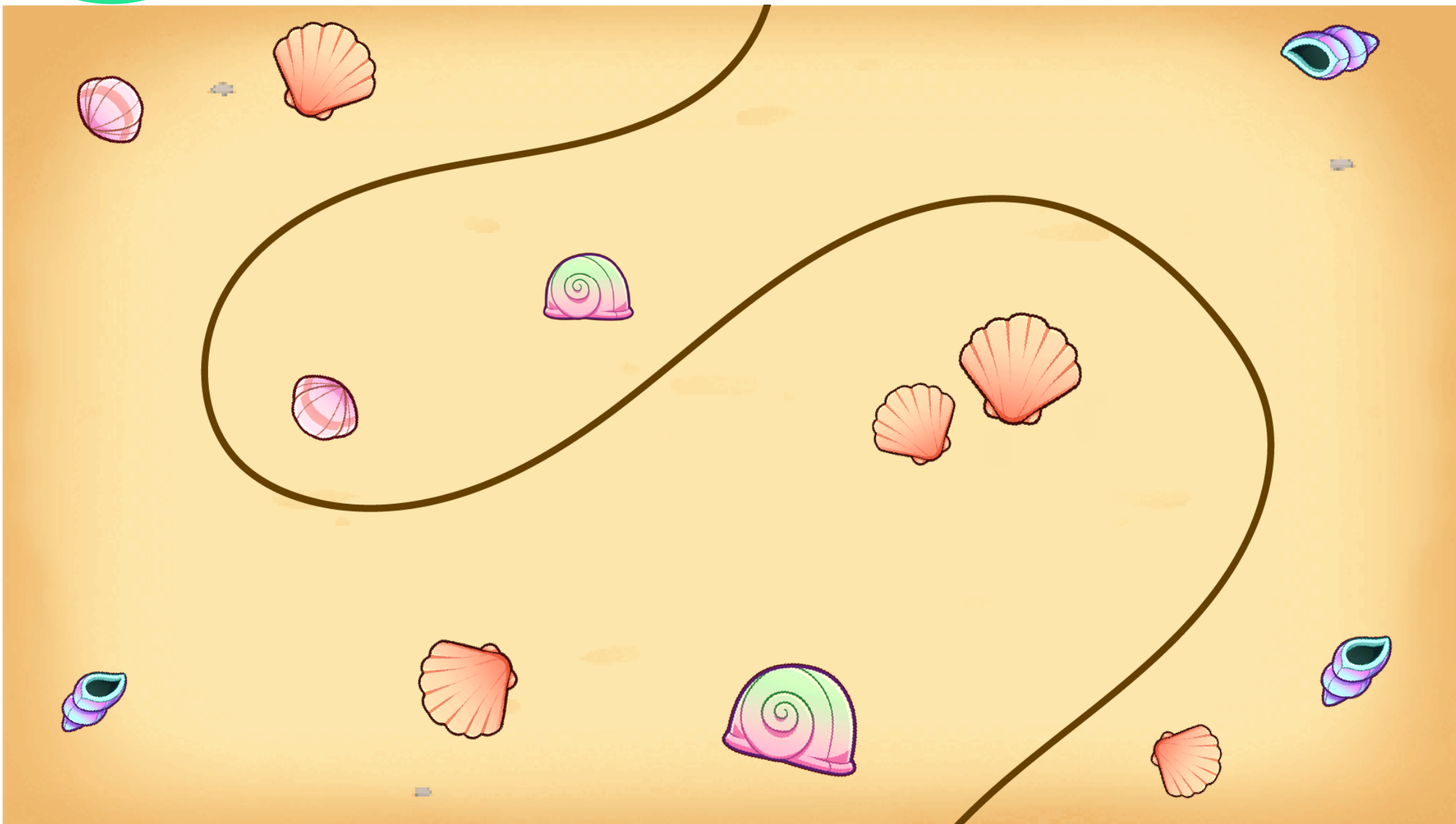
# Volg de lijn 1



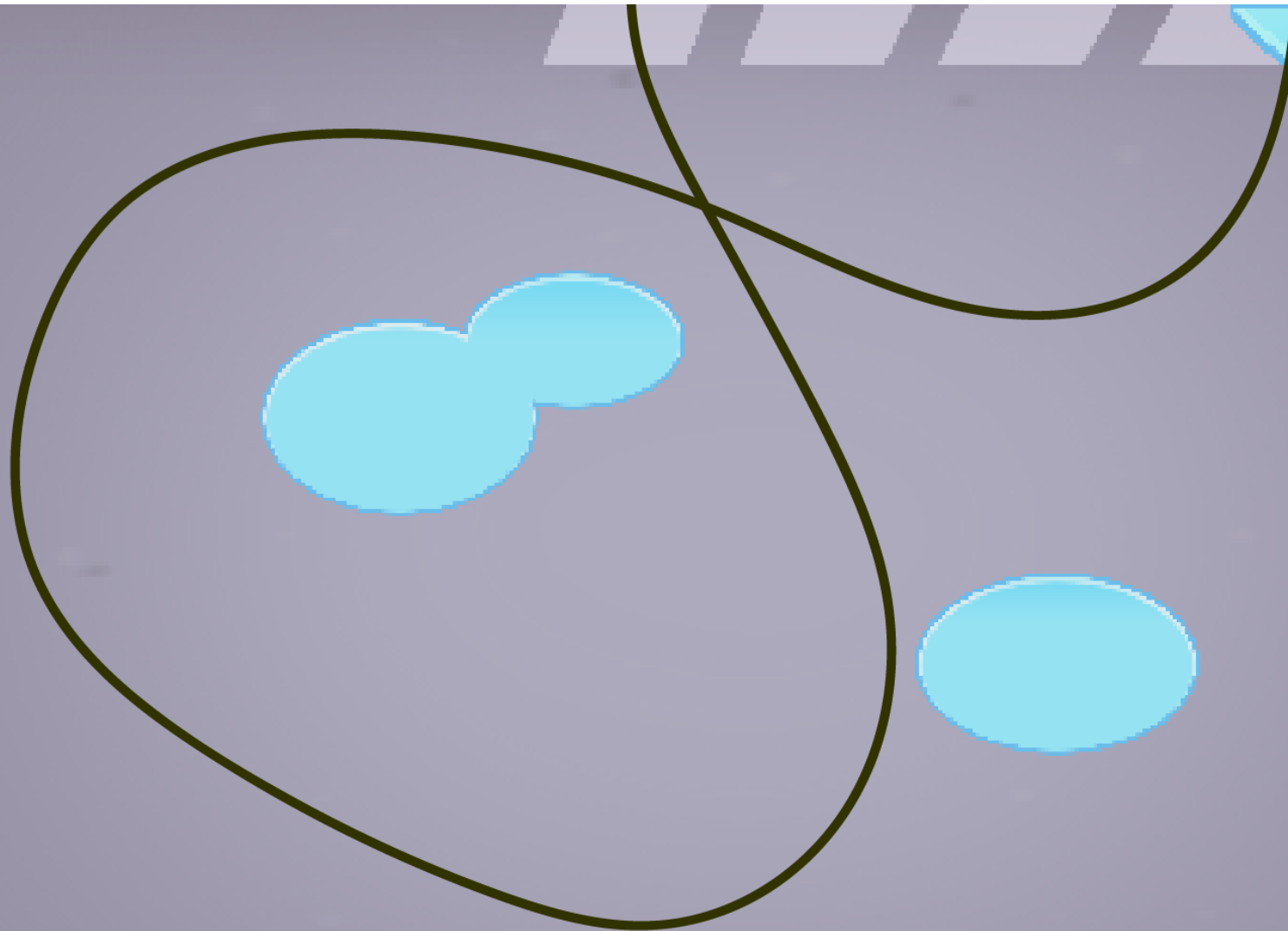
# Volg de lijn 2



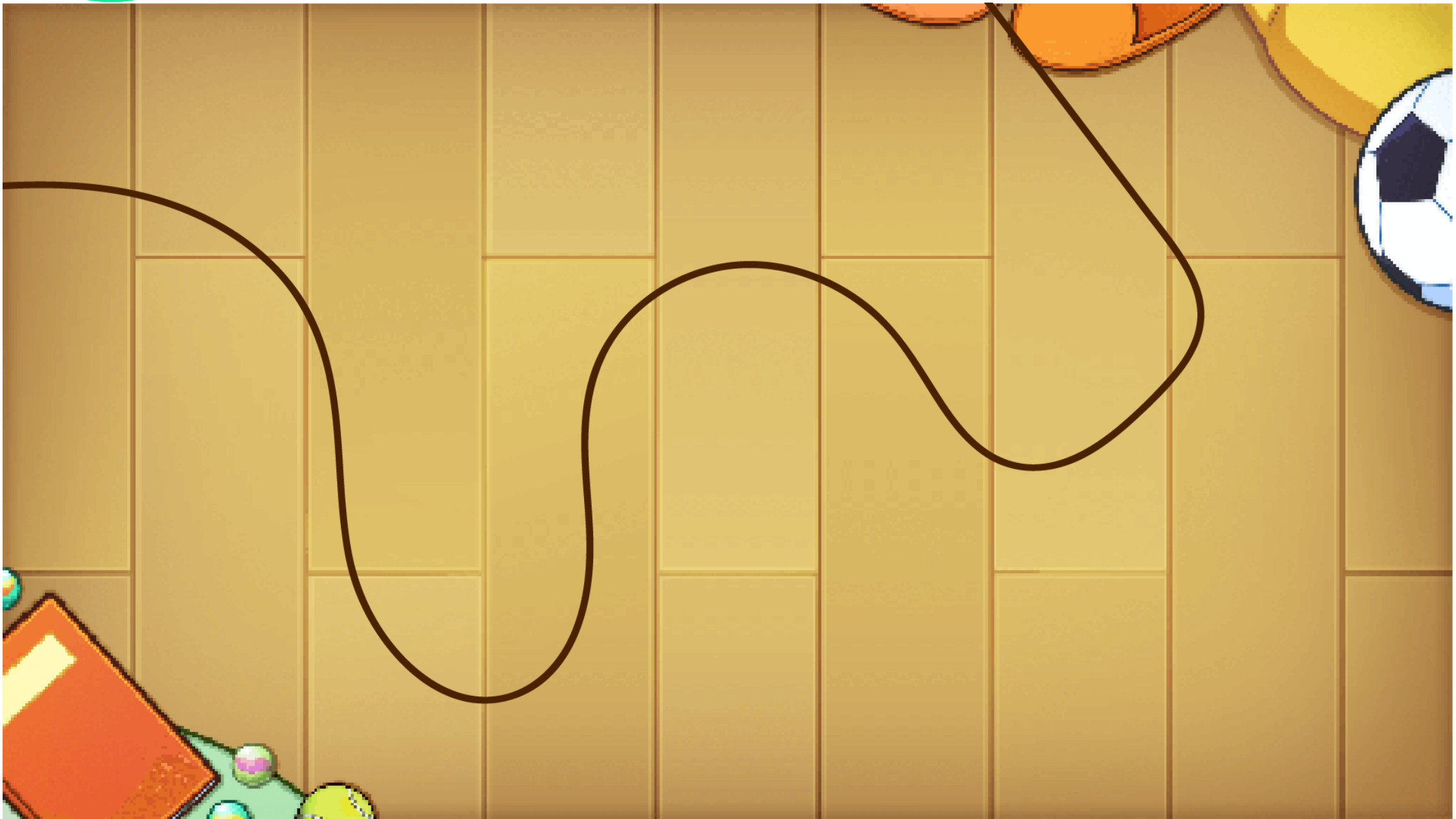
# Volg de lijn 3



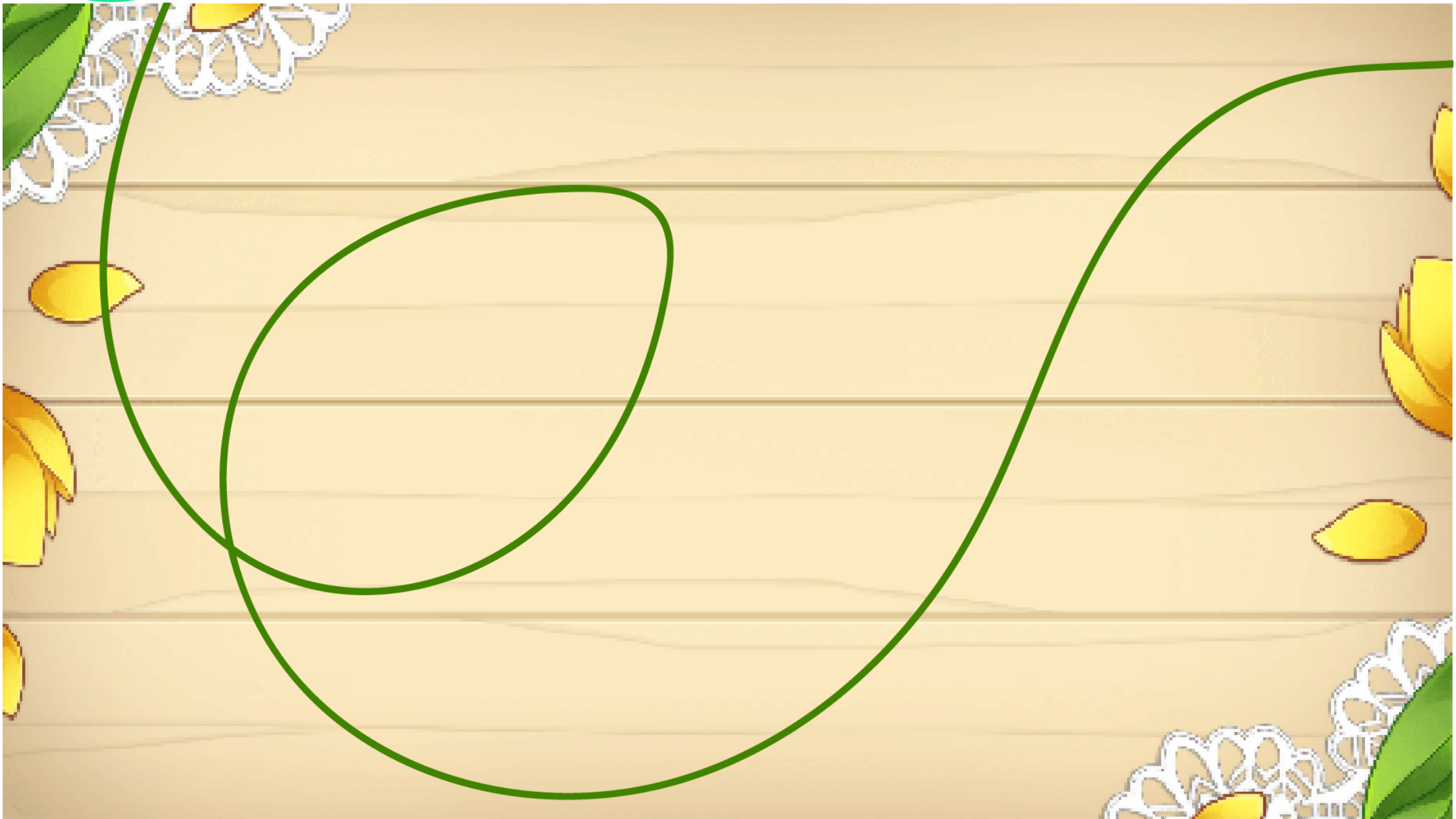
# Volg de lijn 4



# Volg de lijn 5

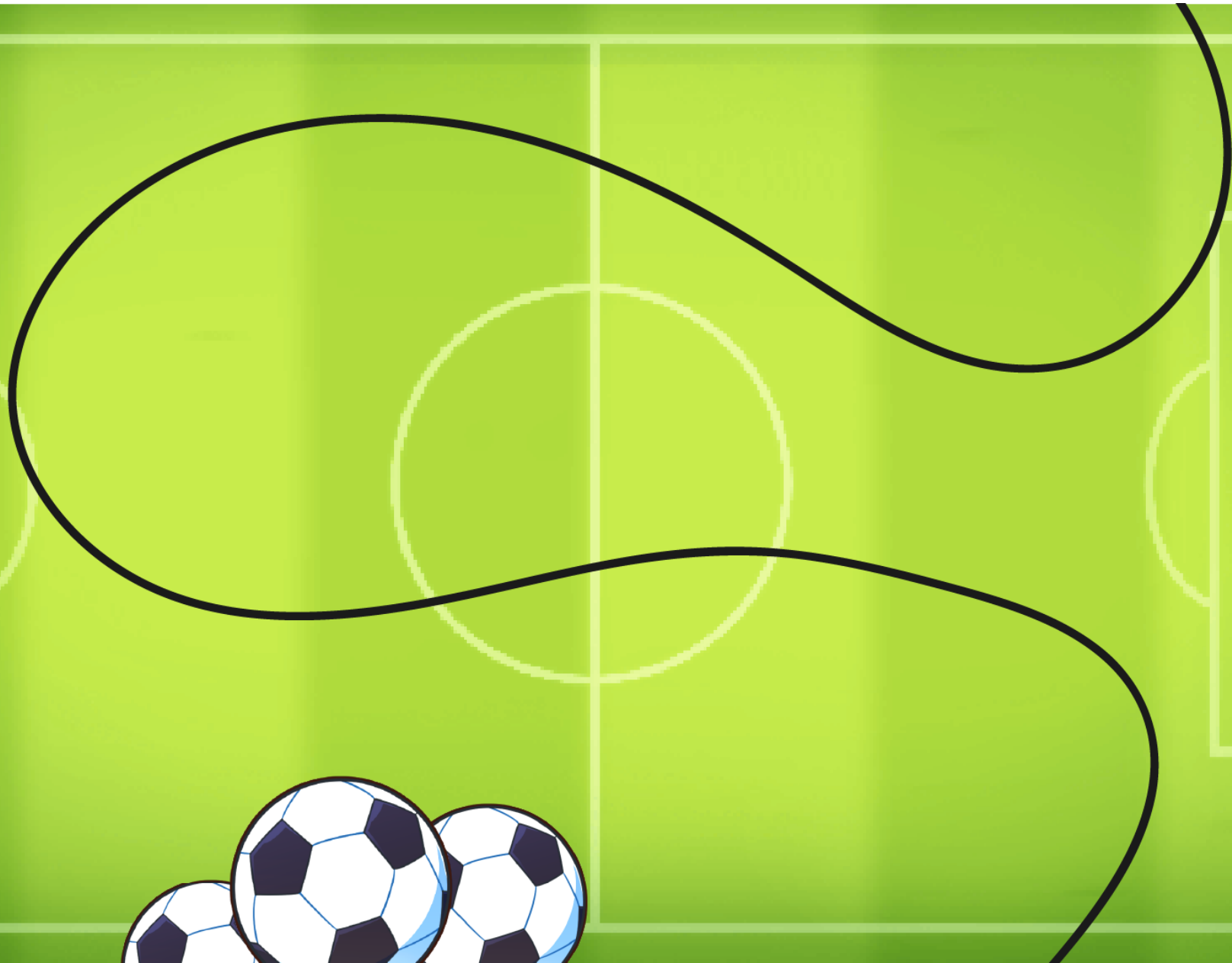


# Volg de lijn 6





# Volg de lijn 7



# Volg de lijn 8



# Volg de lijn 9



# Volg de lijn 10

